

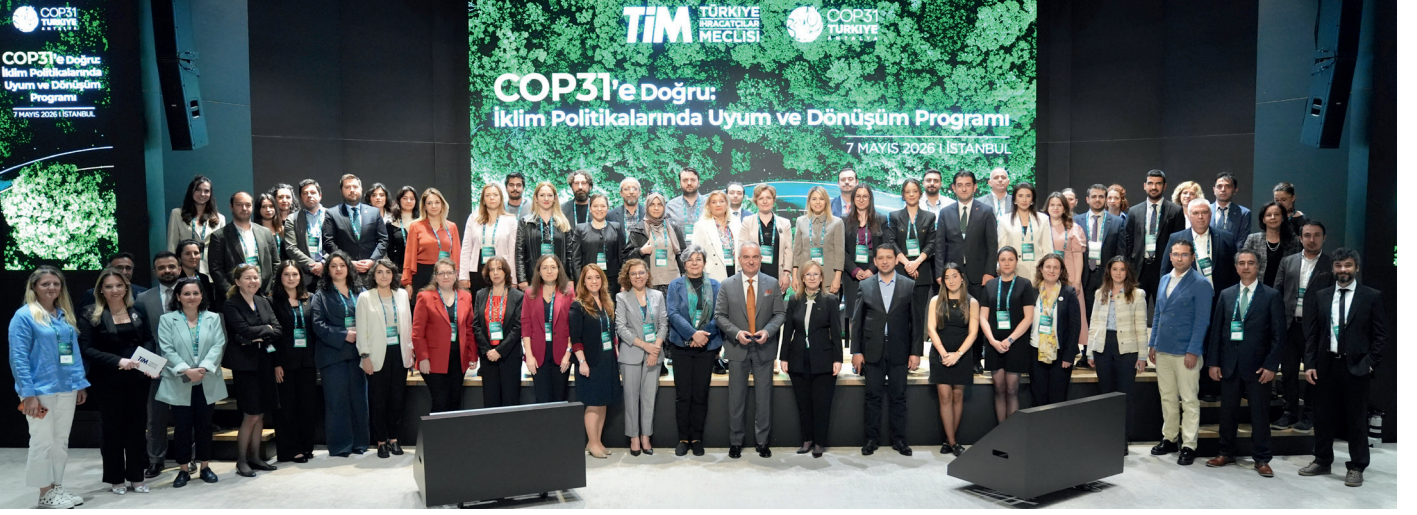
TİM

SÜRDÜRÜLEBİLİRLİK VE İNOVASYON BÜLTENİ

HAZİRAN 2026

SÜRDÜRÜLEBİLİRLİK VE İNOVASYON FAALİYETLERİ

COP31'e Doğru: İklim Politikalarında Uyum ve Dönüşüm Programı Gerçekleştirildi



“COP31'e Doğru: İklim Politikalarında Uyum ve Dönüşüm Programı”, 7 Mayıs 2026 tarihinde TİM Başkan Vekilimiz Kutlu Karavelioğlu ve sektör temsilcilerinin katılımıyla gerçekleştirildi.

Program kapsamında; COP31 sürecine yönelik Türkiye'nin iklim diplomasisi yaklaşımı, ihracatçı sektörlerin karşı karşıya olduğu uyum gereklilikleri, sürdürülebilirlik ekseninde dönüşen sanayi yapısı ve iklim finansmanında öne çıkan yeni fırsatlar kapsamlı biçimde ele alındı.

Kamu, özel sektör ve uluslararası kuruluş temsilcilerinin katkılarıyla gerçekleştirilen etkinlikte, iklim politikalarının ihracat ekosistemi üzerindeki etkileri, yeşil dönüşümün sektörel rekabetçilik açısından taşıdığı stratejik önem ve firmaların dönüşüm kapasitesini güçlendirecek politika alanları değerlendirildi.

KÜRESEL İNOVASYON ENDEKSİ

Küresel İnovasyon Türkiye Eylem Planı ve Stratejisi 2024-2026 Yol Haritasında yer alan 46 gösterge ve 54 eylem maddesinin takibi TÜRKİZ Platformu üzerinden yapılmaya devam ediyor.



İNOVALİG

İnovaLİG 2026 Başvuruları Tüm Hızıyla Devam Ediyor

Bu sene 11. yılına giren, Türkiye'nin ilk inovasyon geliştirme programı olan İnovaLİG'e başvurular devam ediyor. 2026 yılında da ülkemizin inovasyon şampiyonlarını belirleyecek olan İnovaLİG'e www.inovalig.com adresi üzerinden detaylı bilgiye ulaşılabilir.

Firmalar, IMP³rove metodolojisine dayanan inovasyonun 5 ana kategorisinde (İnovasyon Stratejisi, İnovasyon Organizasyonu ve Kültürü, İnovasyon Döngüsü, İnovasyon Kaynakları, İnovasyon Sonuçları) İnovasyon Yönetim Değerlendirmesini tamamlayıp İnovaLİG'de yarışma sürecine geçiyor. Ankete katılan her bir firmaya 350 değerinde olan yaklaşık 100 sayfalık inovasyon değerlendirme raporu ücretsiz olarak Meclisimiz tarafından gönderiliyor. Bu rapor, firmaların kendi yetkinliklerinin, yerel ve uluslararası pazarlardaki benzeri 7.500 firma ile karşılaştırıldığı bir "benchmarking" (karşılaştırma) raporu niteliği taşıyor.

İnovaLİG'in amacı ve somut faydası, sadece başarılı inovasyon projelerini ödüllendirmek değil, inovasyonu sürdürülebilir bir süreç olarak gören şirketleri ödüllendirmektir. Bu kapsamda, İnovaLİG, "IMP3rove House of Innovation" yapısını kullanarak stratejiden sonuca tüm inovasyon adımlarını değerlendiriyor ve bu sonuçların organizasyonlarca içselleştirilmesi ve yapısallaştırılmasını hedefliyor.

İnovaLİG, Türkiye'nin inovasyon kapasitesini artırmak, sürdürülebilir ekonomik büyümeye katkı sağlamak ve firmaların küresel rekabet gücünü geliştirmek amacıyla 2014 yılında başlatılan bir inovasyon geliştirme programıdır. Program, büyük ölçekli firmalardan KOBİ'lere ve kamu kuruluşlarına kadar her ölçekten katılımcıya açıktır. İnovaLİG ile inovasyon bilincini yükselterek firmaların sürdürülebilir büyüme için inovasyonun önemini kavramasına yardımcı olmakta ve başarılı firmalar, Türkiye Innovation Week'te ödüllendirilerek ulusal ve uluslararası platformlarda tanınır hale geliyor.



The banner features a dark blue background with a glowing blue circular graphic in the center. The text "İNOVALİG 2026 BAŞVURULARI DEVAM EDİYOR" is prominently displayed within the circle. At the top, logos for "TİM TÜRKİYE İHRACATÇILAR MECLİSİ" and "İNVA LİG İnovasyon Liderleri" are visible. At the bottom left, the text "Son başvuru tarihi 31 Mayıs 2026" is shown, and at the bottom right, the website "www.inovalig.com" is listed.

İNOSUIT

İnoSuit Programı Mentor Geliştirme Çalıştayı Düzenlendi

İnoSuit Programı'nın 2026 yılı itibarıyla modül temelli yapıya geçiş süreci kapsamında, mentorların saha deneyimlerinden ve uzmanlık birikimlerinden daha etkin şekilde yararlanması amacıyla İnoSuit Programı Mentor Geliştirme Çalıştayı gerçekleştirildi.

8 Mayıs 2026 tarihinde çevrim içi olarak düzenlenen çalıştayda; İnoSuit Programı'nın modül amaçları ve hedeflenen çıktıları mentorlarla paylaşıldı, modüllere ilişkin yetkinlik alanları birlikte değerlendirildi ve programın gelişime açık yönlerine ilişkin bilgi ve tecrübe paylaşımı yapıldı. Çalıştay kapsamında ayrıca katılımcıların değerlendirme ve soruları alınarak, mentorların aktif katkılarıyla uygulama yöntemlerinin geliştirilmesine ve modüler yapının saha ihtiyaçlarıyla daha güçlü biçimde ilişkilendirilmesine yönelik görüş alışverişinde bulunuldu.

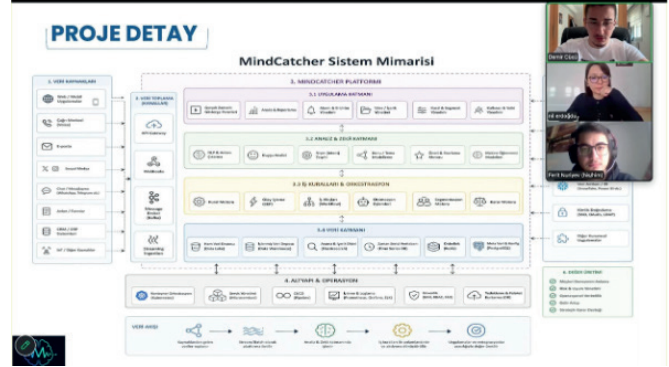
İnoSuit Programı'nın etki gücünü artırmaya yönelik önemli bir adım niteliği taşıyan çalıştay ile mentor deneyiminin program tasarımına daha sistematik biçimde yansıtılması, modül içeriklerinin uygulama odaklı olarak zenginleştirilmesi ve firmalara sunulan mentorluk desteğinin etkinliğinin artırılması hedeflendi.



İNOVATİM

İnovaTİM Açık İnovasyon Çalışmaları

- İNOVATİM Açık İnovasyon Çalışmaları kapsamında; 21-30 Nisan tarihleri arasında 2 Meet Up, 2 Ideathon ve 2 Hackathon etkinliği gerçekleştirildi. 36 farklı üniversiteden 327 öğrenci etkinliklere katılım gösterdi. IBEOS, Ambient-Sence, Akıllı Veri Toplama Sistemi, MindCatcher, Mentor Match AI ve Tepe Göz takımları ile toplantı gerçekleştirilerek mentorluk sağlandı.
- IBEOS, yapay zeka destekli dijital ikiz sistemi ile batarya performansını optimize ederek mikro şebekeler ve endüstriyel uygulamalar için daha verimli, güvenli ve sürdürülebilir enerji kullanımı sağlar.
- AmbientSense, ticari binalar için, mevcut WiFi altyapısından yapay zeka ile doluluk ve aktivite tespit ederek HVAC enerji tüketimini %25-40 azaltan, GDPR-uyumlu, kamerasız bir akıllı bina sensörü ve bulut platformudur.
- Akıllı Veri Toplama Sistemi; Endüstriyel tesislerde veri erişim problemini, otonom drone ve yapay zeka destekli görüntü işleme ile çözerek gerçek zamanlı izleme ve akıllı analiz sistemi geliştirilmektedir.
- MindCatcher, EEG verisi ve yapay zekâ algoritmalarıyla kullanıcıların anlık zihinsel durumunu analiz ederek kişiselleştirilmiş meditasyon ve terapi sunan, bireylere yönelik giyilebilir bir nöroteknoloji çözümüdür.
- Mentor Match AI, Deneyimsiz üniversite öğrencilerinin sektör deneyimine sahip kariyer mentorlarıyla yapay zeka destekli eşleştirme algoritması aracılığıyla buluşturan bir platformdur.
- Tepe Göz, Orman yangınlarının erken tespiti başta olmak üzere sınır güvenliği ve arama-kurtarma gibi kritik alanlarda geniş bölgeleri 7/24 izleyebilen tam otonom, yenilikçi bir gözlem sistemidir.



İnovaTİM İnovasyon Yarışması

İNOVATİM İnovasyon Yarışması kapsamında duyurulara devam ediliyor. Yarışmaya 1.500'ün üzerinde başvuru gerçekleşti.

İNOVATİM İnovasyon Yarışması duyuruları kapsamında öncelikli üniversitelerden 4.000'in üzerinde öğrenci ile birebir iletişime geçilerek yarışma duyurusu gerçekleştirildi.

İNOVATİM İnovasyon Yarışması öncelikli üniversitelere duyuru kapsamında resmi yazı iletildi.

TİM-TEB GİRİŞİM EVİ

2026 TİM-TEB Girişim Evi Programları: Global Up Ve Green Up

Mersin ve Gaziantep TİM-TEB Girişim Evi Global Up Programı kapsamında gerçekleştirilen tanışma toplantılarında 12 girişimimiz ve Denizli TİM-TEB Girişim Evi Green Up Programı kapsamında gerçekleştirilen tanışma toplantılarında ise 6 girişimimiz sunumlarını gerçekleştirerek programlarımıza dahil oldu. Programlara seçilen girişimlerimiz, iş modellerini geliştirmenin yanı sıra mentorluk desteği olarak yatırımcılarla buluşma ve küresel pazarlara açılma fırsatına sahip olacaktır.

Programlara Dahil Edilen Girişimler

 AT-AK	 SilverBerry	 ES'DEU	 SCIENCE CREAM REFRESHING IDEAS	 afara	 FIKOGYA ÇEVRE TEKNOLOJİLERİ
 saspera	 posamas	 LTC	 Orbiba Robotics	 ELANUS ROBOTICS	 Dünya Sağlıkçılar Müzesi
 loopifyr	 DAIRY AI PRO			 elaves®	 FELLYHEALER
				 QUAD ROBOTICS	
Denizli TİM-TEB Girişim Evi Green Up Programı		Gaziantep TİM-TEB Girişim Evi Global Up Programı		Mersin TİM-TEB Girişim Evi Global Up Programı	

Demo Day Etkinliğinde Sunum Yapan Girişimcilerimiz

7 ilde (İstanbul, Ankara, İzmir, Bursa, Denizli, Mersin ve Gaziantep) TİM-TEB Girişim Evi Start Up Programı kapsamında desteklenen 42 girişimimizle danışmanlık görüşmeleri gerçekleştirildi. Görüşmeler kapsamında; doğru kaynak analizi, iş süreçleri, tedarik zinciri ve insan kaynağı ihtiyaçlarına yönelik değerlendirmeler yapıldı.

2026 yılı Fintech, Green Up, Women Entrepreneurship ve Global Up programları kapsamında desteklenen toplam 36 girişimimizle danışmanlık görüşmeleri gerçekleştirildi. İstanbul ve Bursa'da Fintech Programı, İzmir ve Denizli'de Green Up Programı, Ankara'da Women Entrepreneurship Programı ve Mersin'de Global Up Programı kapsamında girişimlerimizin mevcut durumları detaylı şekilde analiz edildi. Gerçekleştirilen görüşmeler doğrultusunda iş modeli, finansal yapı, büyüme potansiyeli ve operasyonel süreçlerini kapsayan kapsamlı işletme analiz raporları hazırlandı.



La French Tech İstanbul Kahvaltı Etkinliği



La French Tech İstanbul tarafından farklı teknoloji dikeylerinde girişimlerin yenilikçi çözümlerini paylaşmaları amacıyla düzenlenen Kahvaltı Etkinliğine TİM-TEB Girişim Evi girişimcilerimizin katılımı sağlandı. 15 Mayıs 2026 tarihinde JUSTWork'te gerçekleştirilen "DeepTech & Globalisation" dikeyindeki Kahvaltı Etkinliği'nde girişimcilerimizden Tri-aTech, F-Ray ve Carbon Gate sunum gerçekleştirdi.



Girişimcilerimizin Röportajları TİMREPORT Dergisinde!

Yapay zeka destekli satış asistanıyla ev perakendecilerini doğru ürünlere yönlendiren **Homster**, bu ay TİM Report'ta yer aldı.

TİMREPORT | Girişim Ekosistemi



Buray Bal
Homster Kurucu Ortak

Homster Yaşam Alanların 3D Tasarımları Kişiselleştiriyor

Homster, "Herkes için stil yaşam" mottosuyla iç mimari hizmetini lüks olmaktan çıkarak sanayiler içinde erişilebilir bir standartla dönüştürüyor. Kullanıcı davranışlarını gerçek zamanlı modelleriyle sistem, dokümanları alıverişinin geleceğini şekillendiriyor.

Yapay zeka destekli otomatik iç mimari tasarım uygulaması Homster'in kurucuları temel çıkış noktası ne oldu?

Homster'in çıkış noktası basit ama güçlü bir görselle dayanıyor. İnsanların büyük çoğunluğu daha estetik, daha uyumlu yaşam alanları istiyor, ancak iç mimarlarla çalışmak hem maliyetli hem de zaman alan olduğu için bu hizmete erişemiyor. Öte yandan mobilya mağazaları da müşterilerine bu deneyimi sunmakta zorlanıyor, ya hiç sunmuyorlar ya da çok sınırlı sayıda müşteriye sunabiliyorlar.

Bu bu problemi ilk fark ettiğimizde şunu sorduk: "Bu deneyimi neden herkes için erişilebilir hale getiremeyiz?" Yapay zeka ve otomasyon geldiği noktada, bir kullanıcının ihtiyaçlarını anlayıp ona en uygun tasarımları sunabilen bir sistem kurmanın mümkün olduğunu gördük. Homster böyle doğdu. Amacımız, iç mimari tasarımlar için hizmet olmaktan çıkıp, herkesin birkaç saniye içinde deneyimleyebileceği bir standartla dönüştürmekti.

"Herkes için stil yaşam" mottosunun arkasındaki vizyonu nasıl tanımlarsınız?

"Herkes için yaşam" altında Homster'in tüm karar mekanizmasının merkezinde yer alıyor. Burada "Herkes" vurgusu çok kritik, çünkü biz ürün geliştirmekten sadece

tasarım kalitesine değil, erişilebilirliğe de odaklanıyoruz. Bu vizyon bizi, kullanıcılarımızın nereden oturduğunu, maksimum değer üretip üretmediğini düşünmeye yöneltti. Kullanıcının karmaşık tasarım süreçlerini öğrenmesini beklemiyoruz, onun ihtiyaçlarını anlayarak ve onun adına karar vermesini bir sistem kuruyoruz. Ürün geliştirme süreçlerimizde de her zaman şu soruyu soruyoruz: "Bu özellik, daha fazla insanın daha iyi bir yaşam alanına ulaşmasını sağlıyor mu?" Eğer cevap hayır, o özellik bizim için öncelikli olmuyor.

LiveStyleler bu inisiyatifi dokümanlarla destekleyen araçları nasıl tanımlarsınız? Hangi teknik özellikler sizi heyecanlandırıyor?

LiveStyleler, doğrudan müşterilerimizle iletişime geçtikten sonra edilebilir bir servis olarak çalışıyor ve ziyaretçileri kendi ortamlarında analiz ediyor. Tüm kullanıcıları aynı bir uygulamaya tasamak yerine, ziyaret ettiği e-ticaret sitesi üzerinde onu anlamaya ve yönlendirmeye çalışıyoruz.

Sistem, ziyaretçinin davranışlarına göre zaman zaman analiz yapıyor. Hangi ürünlerde baktığı, ne kadar süre geçirdiği, hangi kategorilerle ilgili gösterdiği gibi birçok şeyi analiz ederek ziyaretçiyi, bu sayılarla özdeşleştiriyor. Bu sayılarla özdeşleştirilen kullanıcı hakkında profilleri oluşturuyor ve uygun alanlarda etkileşime davet ediyor.

Kullanıcı etkileşimine geçtiği anda ise sistem, onun ihtiyaçlarına hızla modelleyip ona özel 3D tasarımlar ve ürün kombinasyonları sunuyor. Aslında yaptığımız şey, fiziksel mağazadaki iyi bir satış danışmanının yaptığı işi dijital ortama taşımak ve bunu her ziyaretçi için, anlık ve ölçeklenebilir şekilde gerçekleştirmekti.

LiveStyleler servisi nasıl bir çözümün ağına sahip, perakendecilerle nasıl bir süreç izliyor?

LiveStyleler, ev perakendesi, mobilya ve dekorasyon markalarının hem e-ticaret sitelerine entegre edilebilir hem de fiziksel showromlarındaki satış danışmanları tarafından kullanılabilecek bir servis olarak konumlanıyor. Entegrasyon süreci, sistem, web sitesi ziyaretçileriyle doğrudan etkileşime geçtikten, showromlarında ise satış personeline, markanın tasarımlarını ve önerilerini sunmakla başlıyor. Perakendecilerle süreçler genellikle bir POC ile başlıyor. Bu aşamada kullanıcı etkileşimi, tasarım kullanımı, sepete ekleme davranışları ve dönüşüm oranları gibi metrikler birlikte analiz ediliyor. Amacımız yaratığımız ticari değeri net ve ölçülebilir şekilde ortaya koymak oluyor.

Gelecekte bu iş birliklerini daha derin entegrasyonlara taşımaya hedefliyoruz. LiveStyleler'in sadece bir deneyim katmanı değil, aynı zamanda satış, CRM ve ürün stratejilerini destekleyen merkezi bir platform haline gelmesini amaçlıyoruz.

Homster, kendi alanındaki rakiplerinden hangi özellikleriyle ayrılıyor?

LiveStyleler servisini, tasarım üretiminin üzerine geçen bir yaklaşım sunuyor. Piyasadaki birçok çözüm kullanıcılara araç veriyor ve onları tasarımlarını yapmalarını sağlıyor. LiveStyleler ise uygun alanlarda etkileşime davet ediyor, onun yerine tasarımları

ya da onu doğrudan satın alma sürecine yönlendiriyor. Bu da, adımı tek bir adım içinde bitirebilmeyi önemli farklardan biri oluyor. Kullanıcıya sadece etkileşim değil, karar vermesi için yardımcı olacak dokümanlar sunuyoruz. Ayrıca hız ve otomasyon seviyesi kritik bir avantaj sağlıyor. Kullanıcıları saniyeler içinde sonuç alıyor ve bu hız, deneyimin kopmasını engellemeyi mümkün kılıyor.

Homster'in geleceğe yol haritasında neler var?

2026 bizim için dönüm noktası yılı. Özellikle mobilya ve ev dekorasyonu sektöründe yaptığımız pilot çalışmaların ardından, ürünün yaratıldığı değeri daha net ortaya koyduğumuz bir aşamaya geçiyoruz. Öncelikli hedefimiz, perakendeciler için yaratığımız ticari değeri ölçülebilir şekilde kantitatif olarak ölçmek. Bununla birlikte daha akıllı öneri sistemleri, daha güçlü kişiselleştirme ve daha derin e-ticaret entegrasyonları üzerinde çalışıyoruz. Ürün vadede ise ev dekorasyonu alıverişinde kullanıcıların karar verme sürecinin merkezine yer alarak bir platform olma hedefindeyiz.

TİM-TEB Girişim Evi'nin desteklerini nasıl değerlendiriyorsunuz?

TİM-TEB Girişim Evi, erken aşama girişimler için oldukça değerli bir yapı. Sabırsızca mentorluk, network ve görünürlük desteği, sadece ürün geliştirme değil iş geliştirme anlamında da önemli katkıları sunuyor. Bizim için en önemli katkılardan biri, doğru insanlarla doğru zamanda bir araya gelmesini sağlaması oldu. Bu bir yapılar, girişimcilerin daha hızlı öğrenmesini ve daha sağlıklı kararlar almalarını mümkün kılıyor.

Girişim Ekosistemi | TİMREPORT

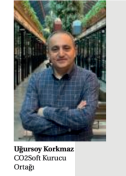


GİRİŞİM EVİ

Aslında yaptığımız şey, fiziksel mağazadaki iyi bir satış danışmanının yaptığı işi dijital ortama taşımak ve bunu her ziyaretçi için anlık ve ölçeklenebilir şekilde gerçekleştirmekti.

Karbon yönetimini dijitalleştiren platform **CO2Soft**, bu ay TİM Report'ta yer aldı.

TİMREPORT | Sürdürülebilirlik Raporları



Uğursoy Korkmaz
CO2Soft Kurucu Ortak

CO2Soft Uçtan Uca Şeffaf Sürdürülebilirlik Yönetimi

Geleneksel dağınıklık modellerinden fark olarak, çok katmanlı tedarik zincirindeki veri toplama zorluğu yeni dijital dönüşüm yolculuğunda stratejik bir dönüşüm ortaklığı sunuyor.

Geleneksel tedarik zincirindeki veri toplama zorluğu yeni dijital dönüşüm yolculuğunda stratejik bir dönüşüm ortaklığı sunuyor.

Geleneksel tedarik zincirindeki veri toplama zorluğu yeni dijital dönüşüm yolculuğunda stratejik bir dönüşüm ortaklığı sunuyor. Geleneksel tedarik zincirindeki veri toplama zorluğu yeni dijital dönüşüm yolculuğunda stratejik bir dönüşüm ortaklığı sunuyor. Geleneksel tedarik zincirindeki veri toplama zorluğu yeni dijital dönüşüm yolculuğunda stratejik bir dönüşüm ortaklığı sunuyor.

Bu bu problemi ilk fark ettiğimizde şunu sorduk: "Bu deneyimi neden herkes için erişilebilir hale getiremeyiz?" Yapay zeka ve otomasyon geldiği noktada, bir kullanıcının ihtiyaçlarını anlayıp ona en uygun tasarımları sunabilen bir sistem kurmanın mümkün olduğunu gördük. Homster böyle doğdu. Amacımız, iç mimari tasarımlar için hizmet olmaktan çıkıp, herkesin birkaç saniye içinde deneyimleyebileceği bir standartla dönüştürmekti.

İşletmelerin çevre performansını nasıl ölçüyor hem de ISO

standartlarına göre yönetilebilir ve raporlanabilir hale getiren CO2Soft'u, pazardaki geleneksel sürdürülebilirlik dağınıklığından ayrıştıran temel teknolojik özellikler nelerdir?

Aslında CO2Soft'u geleneksel dağınıklıklardan ve diğer araçlardan ayıran en önemli unsur, sürdürülebilirlik süreçleri tek bir platformda en ince ayrıntılarına kadar bütüncül bir yapıda sunmaktır. Özellikle geleneksel dağınıklık süreçleri çoğunlukla döküman olarak gerçekleştiriliyor ve tek tek rapor olarak verilerle süreçler sonuçlandırılıyor. Ancak sürdürülebilirlik artık tek seferlik bir iş değil, sürekli yenilenmesi gereken bir performansa alanı olarak karşımıza çıkıyor.

TSE'den onaylı olan platformumuz ISO 14064-1, ISO 14067, GHG Protocol, CEAM, TRS5 ve GRI gibi standartlara uygun şekilde çalışıyor. Firmalar verilerini grid'inde tüm hesaplamalarına ve raporlama süreçlerini kolaylıkla gerçekleştirebiliyorlar. Buna ek olarak, sektör içinde hizmet verdiğimiz ve ERP entegrasyonlarına uygun olarak firmaların verilerini otomatik olarak alıyoruz. Ayrıca diğer araçlardan farklı olarak firmalar kendilerini ölçüyorlar, bu da raporlama süreçlerini kolaylaştırıyor.

çevreli altyapılar da sunabiliyoruz. TÜSİSAK tarafından desteklenen projelerine de destek vererek sürdürülebilirlik süreçleriyle ilgili tüm sorunlarına cevaplar üretiyoruz.

Özellikle yüksek teknolojilerle üretim yapan sanayicilerin uluslararası pazardaki rekabet avantajını korumasında CO2Soft nasıl bir stratejik iş ortağı konumunda?

Ayrıca Yeşil Marka ve SKDM, artık şirketler için sadece bir uyum süreci değil, doğrudan maliyet ve rekabet avantajı. Yeşil veya etik verileri yapılan raporlar, firmaların yüksek varlığını emyojen değerleri üzerinden değerlendirilmesine ve dolayısıyla daha fazla karbon maliyetine maruz kalmaması nedeni oluyor.

CO2Soft olarak bu noktada firmalara kritik avantajlar sağlıyoruz. Platformumuzun de kullanılmaması son dönemlerdeki uyumlu bir şekilde dakikalar içinde üretim parçaları bazında oraylamaya hazır SKDM raporları akademya oluyor. Ayrıca şirketler, limit değerler üzerinden karşılaştırmalar yaparak mevcut emyojenlerini sertifikalı maliyetleri de yazmalarını istemeden hazırlayabiliyorlar.

Tüm bunlara ek olarak isteyen müşterilerimizin entegrasyonları birlikte oraylamaya hazır otomatik SKDM raporları almalarına da sağlıyoruz. Bu sayede üretim yapan firmaların SKDM tarafından işi yüklerini azaltabiliyoruz.

Yazılım altyapınız bu süreç sanayiciler ve ihracatçılar için nasıl şeffaflandırıyor ve kolaylaştırıyor?

Görünmezde firmaların yapılabileceği en büyük zorluklardan biri olan tedarik zinciri kapsamında veri toplama süreçlerini sistemimiz içinde kolaylaştırıyoruz. Bu kapsamda kullanılmaması, mevcut veri

minimizasyon seviyesinde tedarikçileri için özel veri giriş alanları tasarlanabiliyor. Bu sayede tedarik zincirindeki verileri kolaylıkla toplaya hesaplamaları işleri hızlanıyor. Ayrıca tüm veri alıp larına da tek bir panel üzerinden görüntülenebiliyor.

İş birliği halinde olduğunuz firmaların nasıl bir yol izliyor-sunuz?

İş birliği sürecini, yazılım kurulumu olmadan ötesinde bir veri dönüştürme yöntemi olarak ele alıyoruz. Bu kapsamda, ilk aşamada şirketler mevcut veri yapısını ve ihtiyaçlarını analiz ediyor. Ardından platformu şirketin operasyonlarına entegre ediyor ve ekiplerin aktif kullanımını sağlıyoruz.

Türkiye'den son yıllarda özellikle SKDM'nin etkisiyle ihracatçı firmaların sürdürülebilirlik ve raporlama konularında olan ilgisi, ciddi şekilde arttı. Özellikle uluslararası pazarlara yönelik faaliyet gösteren firmaların sürdürülebilirlik alıverişinde, CO2Soft olarak Türkiye'de doğan ve gelecekte önemli bir pazar haline gelecek olan bu alana katkı sağlıyoruz.

Sürdürülebilirlik Raporları | TİMREPORT



GİRİŞİM EVİ

HEDEF VE BAŞARILAR

CO2Soft olarak başlıca gelişmeler arasında; Türkiye'de doğan ve gelecekte önemli bir pazar haline gelecek olan bu alana katkı sağlıyoruz. Türkiye'de doğan ve gelecekte önemli bir pazar haline gelecek olan bu alana katkı sağlıyoruz. Türkiye'de doğan ve gelecekte önemli bir pazar haline gelecek olan bu alana katkı sağlıyoruz.



TİMReport Linki: <https://tim.org.tr/tr/timreport>